

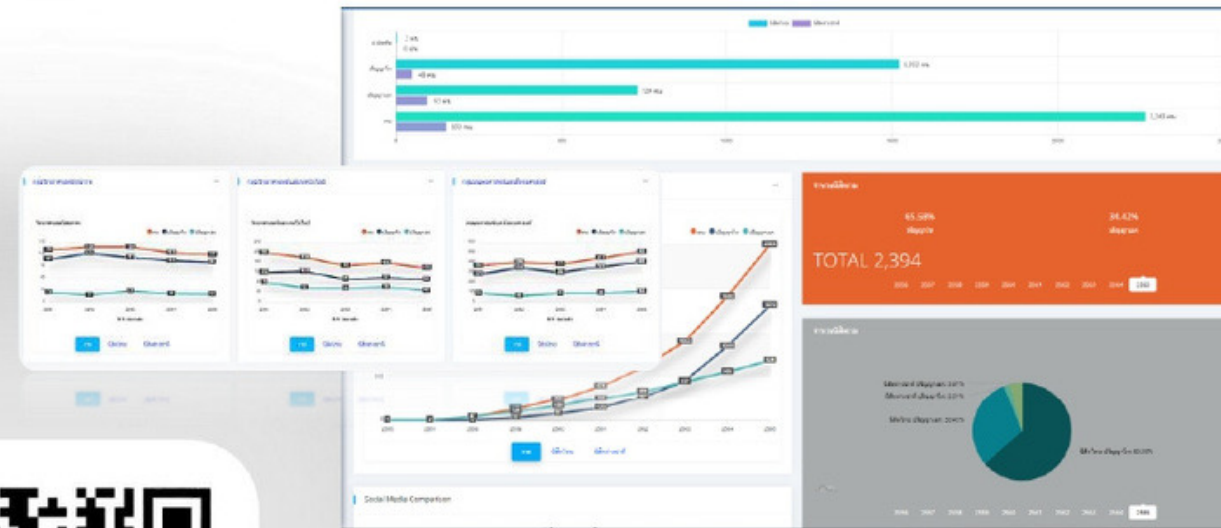
ระบบฐานข้อมูล

ระบบสารสนเทศเพื่อการตัดสินใจของผู้บริหาร (ระบบ EYE-GRAD)

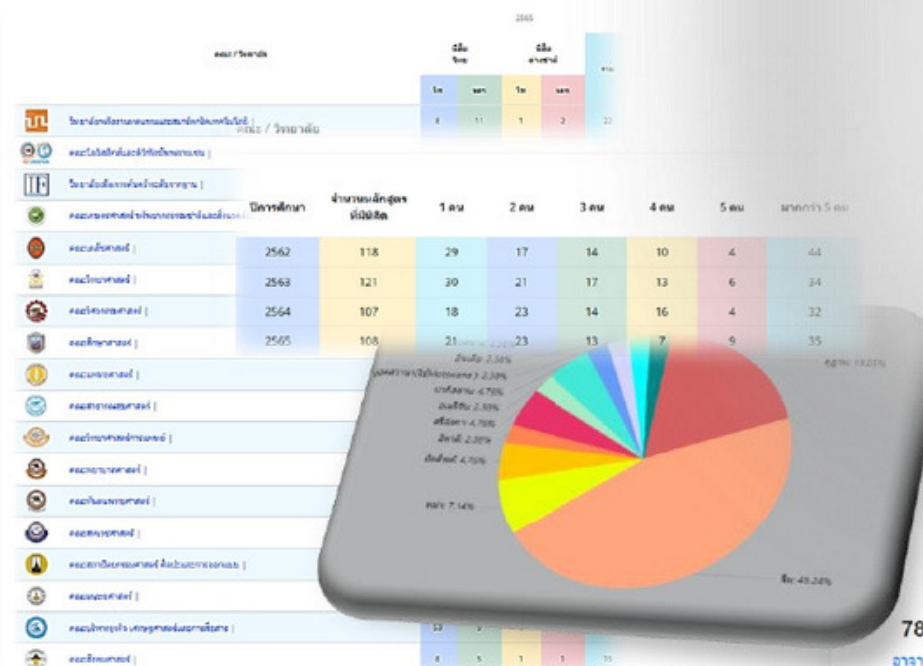
ระบบสารสนเทศเพื่อการตัดสินใจของผู้บริหาร

จำนวนคณาจารย์ทั้งหมด จำแนกตามตำแหน่งทางวิชาการ

#	สถานะ	ตำแหน่งทางวิชาการ							
		ค.ด.ร.	รศ.ด.ร.	รศ.	ผศ.ด.ร.	ผศ.	ด.ร.	อาจารย์	รวม
1	อาจารย์ประจำมหาวิทยาลัย	11	210	15	500	77	453	234	1,500
2	อาจารย์ผู้สอนระดับบัณฑิตศึกษา	9	207	11	435	29	261	7	960
3	อาจารย์ที่ปรึกษาวิทยานิพนธ์/IS	9	202	8	380	0	189	0	789



รายงานคณาจารย์ประจำบัณฑิต แยกกลุ่มคณะ/วิทยาลัย



รายงานจำนวนนิสิตรับเข้าศึกษาระดับบัณฑิตศึกษา
นิสิตไทย และ นิสิตต่างชาติ ย้อนหลัง 5 ปี



eye.grad.nu.ac.th

รายงานจำนวนนิสิตปัจจุบัน ระดับบัณฑิตศึกษา แยกข้อมูลระดับหลักสูตร

จำนวนคณาจารย์บัณฑิตศึกษาทั้งหมด (ที่ได้รับการแต่งตั้ง) จำแนกตามหน้าที่ความรับผิดชอบ

หน้าที่ความรับผิดชอบ	จำนวน
อาจารย์ผู้สอนบัณฑิตศึกษา	960
อาจารย์ที่ปรึกษาวิทยานิพนธ์/IS	789
กรรมการที่ปรึกษาวิทยานิพนธ์ (อ.พิเศษภายนอก)	749
กรรมการพิจารณาโครงร่างวิทยานิพนธ์/กรรมการสอนวิทยานิพนธ์	791
อาจารย์ที่ปรึกษาคณะคำขวัญ (IS)	758

รายงานคณาจารย์บัณฑิตศึกษาทั้งหมด (ที่ได้รับการแต่งตั้ง)
จำแนกตามหน้าที่ความรับผิดชอบ
(อยู่ในระหว่างพัฒนา)

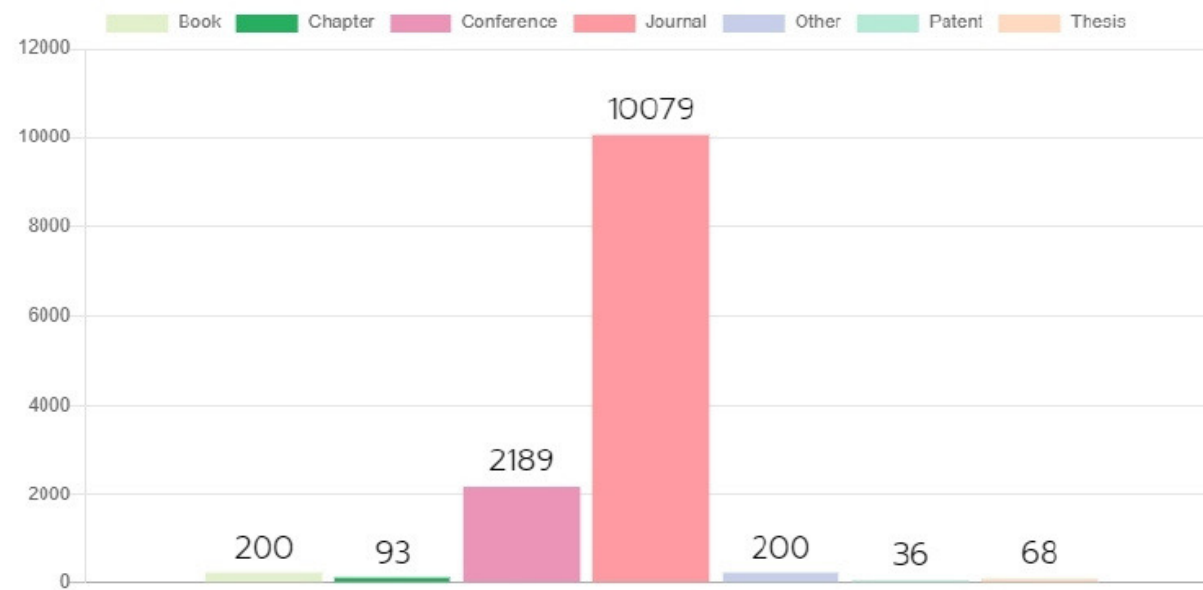
คณาจารย์ประจำบัณฑิตศึกษา
970 คน

789 คน	960 คน	749 คน	791 คน	758 คน
อาจารย์ที่ปรึกษาวิทยานิพนธ์	อาจารย์ผู้สอนบัณฑิตศึกษา	กรรมการที่ปรึกษาวิทยานิพนธ์	กรรมการพิจารณาโครงร่าง/วิทยานิพนธ์	อาจารย์ที่ปรึกษา IS

รายงานคณาจารย์บัณฑิตศึกษาทั้งหมด

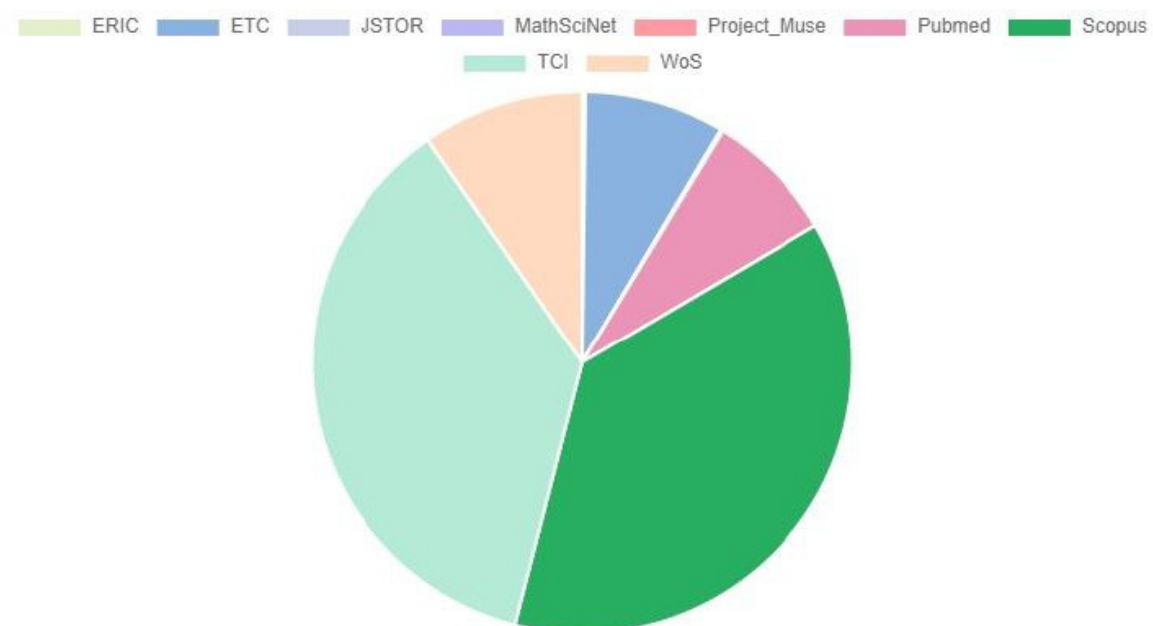
ตัวอย่างผลการวิเคราะห์ข้อมูลเชิงวิชาการ คณาจารย์บัณฑิตศึกษา

ข้อมูลผลงานทางวิชาการบัณฑิตวิทยาลัยในระบบผลงานทางวิชาการของคณาจารย์มหาวิทยาลัยนเรศวร



ลำดับที่	ประเภทผลงาน	จำนวนผลงาน
1	Journal	10,079
2	Conference	2,189
3	Book	200
4	Other	200
5	Chapter	93
6	Thesis	68
7	Patent	36

จำนวนประเภทผลงานทางวิชาการในระบบผลงานทางวิชาการของคณาจารย์มหาวิทยาลัยนเรศวร



ลำดับที่	ประเภทผลงาน	จำนวนผลงาน
1	Scopus	1,327
2	TCI	1,289
3	WoS	341
4	ETC	295
5	Pubmed	279

หมายเหตุ

1. WOS คือ WEB OF SCIENCE

2. ETC คือ วารสารเทคโนโลยีและสื่อสารการศึกษา

3. PUBMED คือ วารสารสาขาวิชาการแพทย์และวิทยาศาสตร์ชีวภาพ