

**ทุนการศึกษา
ทุนสนับสนุนการวิจัย**

ทุนสนับสนุนการศึกษาเพื่อยกระดับผลงานวิจัย ระดับบัณฑิตศึกษาเข้าสู่สากล

บัณฑิตวิทยาลัย สนับสนุนการยกระดับงานวิจัยให้มีคุณภาพสู่สากล และพัฒนานวัตกรรมที่ตอบโจทย์ความต้องการของประเทศ ร่วมกับคณะในการสร้างนวัตกรรม
หลักสูตรเชิงบูรณาการ และพัฒนาหลักสูตรควบสองปริญญาหรือหลักสูตรปริญญาร่วมกับมหาวิทยาลัย ทั้งในและต่างประเทศ โดยแบ่งเป็นทุนภายในและจากแหล่งทุน
ภายนอกมหาวิทยาลัย ได้แก่

- ทุนภายในมหาวิทยาลัยเพื่อสนับสนุนการศึกษาและการวิจัย ประจำปีงบประมาณ 2566 ดังนี้

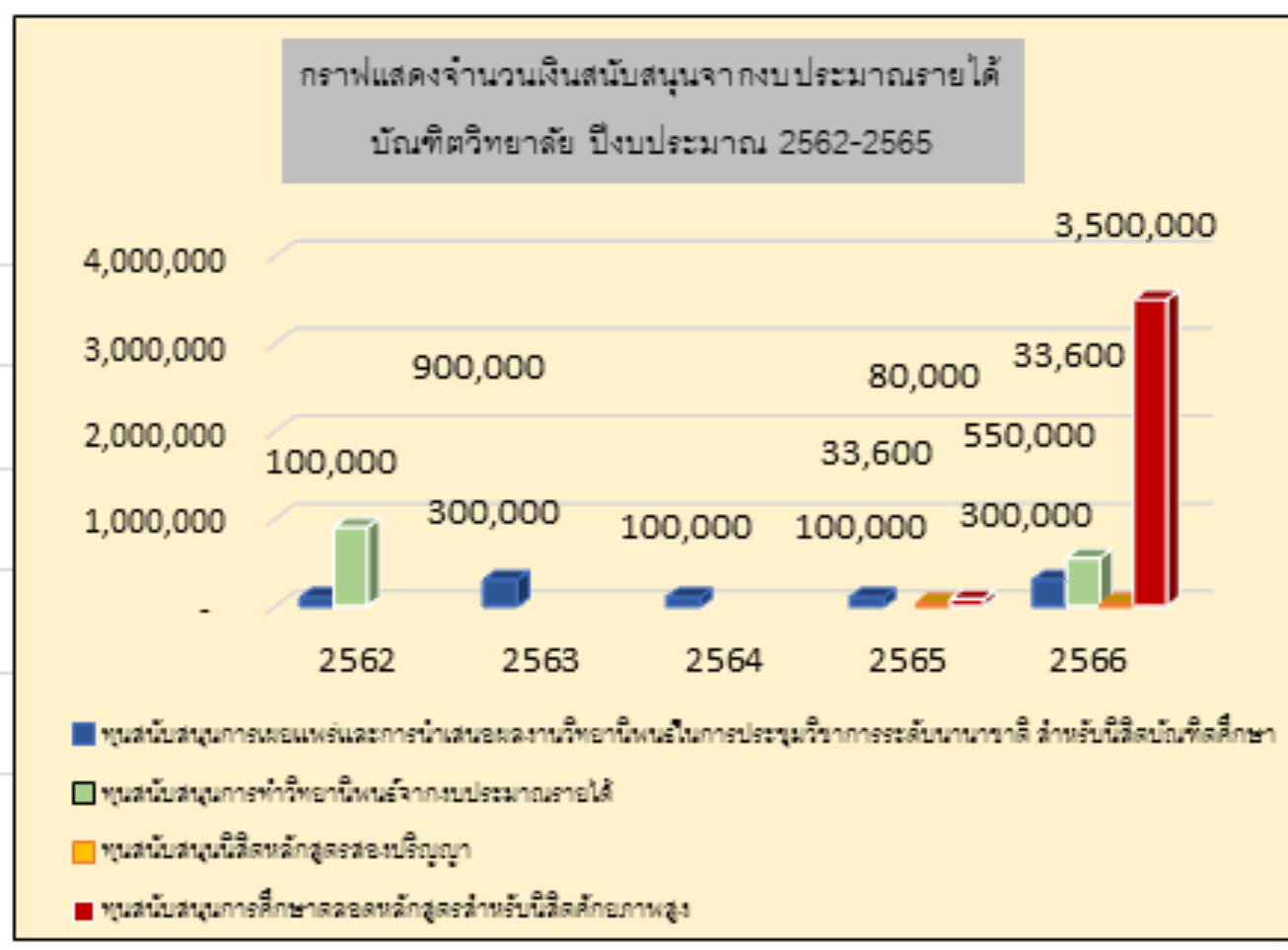
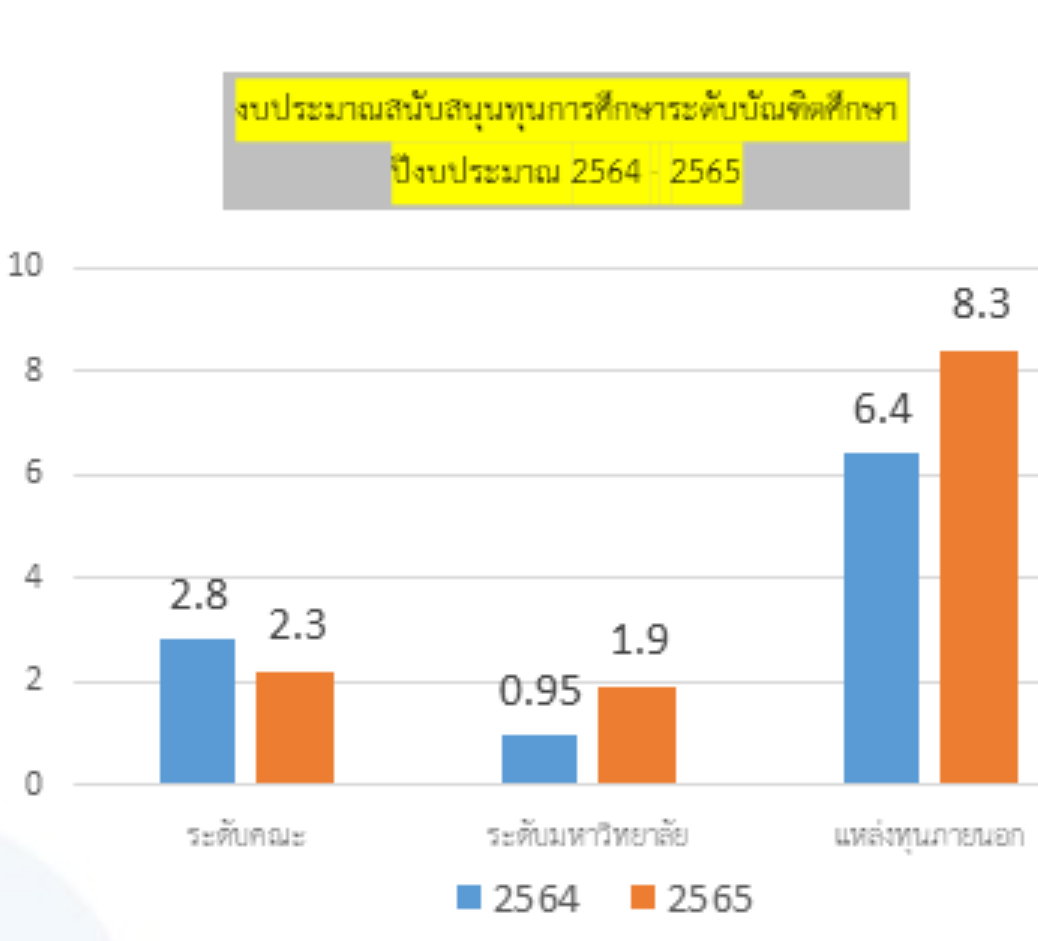
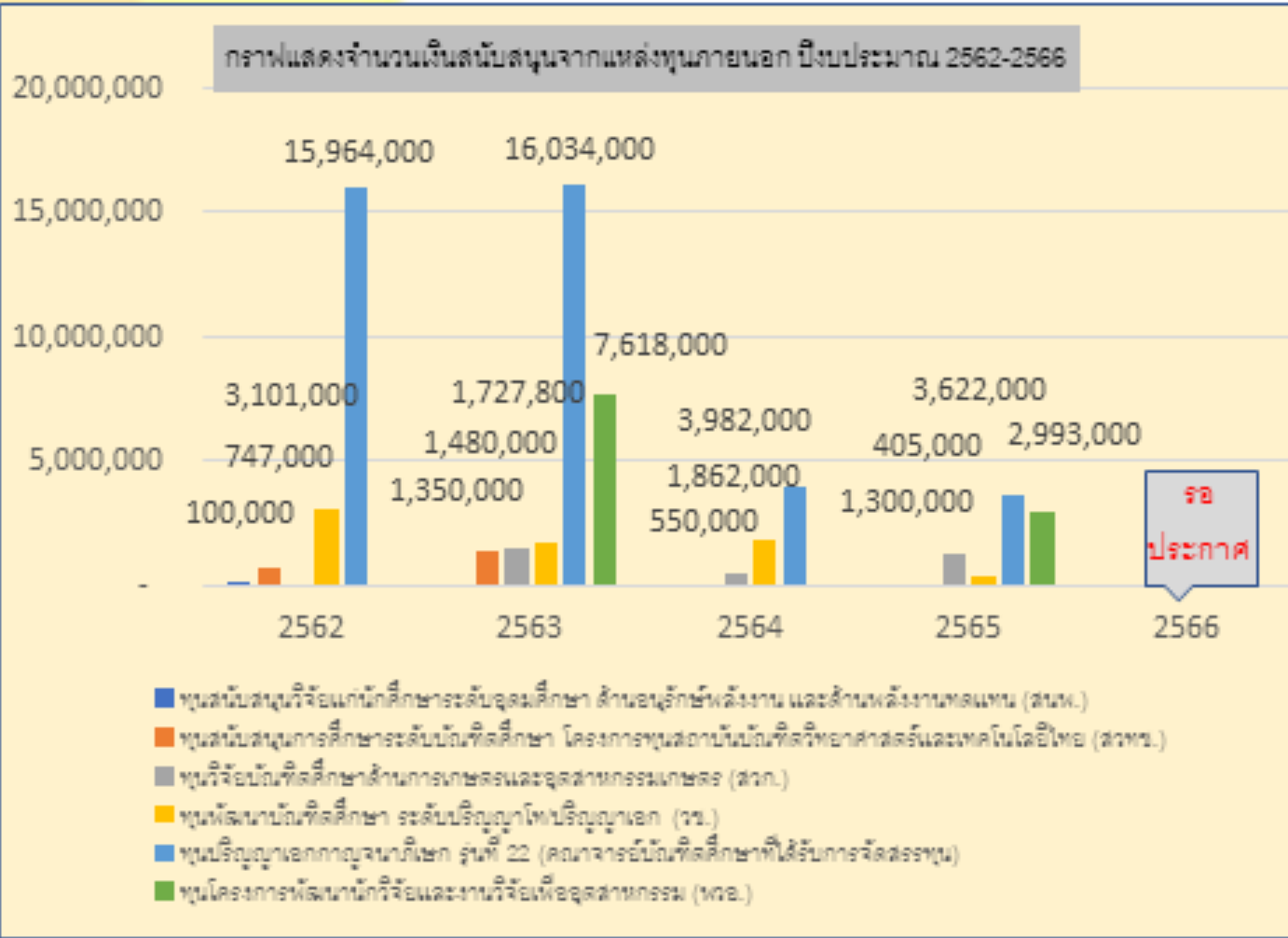
1. ทุนสนับสนุนการศึกษาตลอดหลักสูตรสำหรับนิสิตศักยภาพสูง ในหลักสูตรระดับบัณฑิตศึกษา มหาวิทยาลัยนเรศวร จำนวน **3,500,000** บาท
2. ทุนสนับสนุนการเผยแพร่และการนำเสนอผลงานวิจัย ในการประชุมวิชาการระดับนานาชาติ สำหรับนิสิตระดับบัณฑิตศึกษา จำนวน **300,000** บาท
3. ทุนอุดหนุนการวิจัยในการทำวิทยานิพนธ์ของนิสิตมหาวิทยาลัยนเรศวร จำนวน **550,000** บาท

- ทุนภายนอกมหาวิทยาลัย ดังนี้

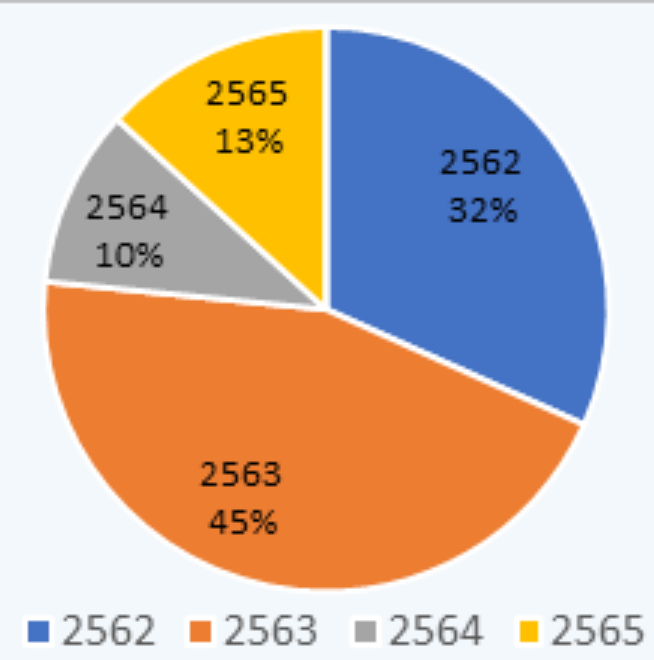
1. ทุนสนับสนุนวิจัยแก่นักศึกษาระดับอุดมศึกษา ด้านอนุรักษ์พลังงานและด้านพลังงานทดแทน (สนพ.)
2. ทุนสนับสนุนการศึกษาระดับบัณฑิตศึกษา โครงการทุนสถาบันบัณฑิตวิทยาศาสตร์และเทคโนโลยีไทย (สวทช.)
3. ทุนวิจัยบัณฑิตศึกษาด้านการเกษตรและอุตสาหกรรมเกษตร (สวก.)
4. ทุนพัฒนาบัณฑิตศึกษา ระดับปริญญาโท ปริญญาเอก (วช.)
5. ทุนปริญญาเอกกาญจนาภิเษก รุ่นที่ 22 (คณาจารย์บัณฑิตศึกษาที่ได้รับการจัดสรรทุน)
6. ทุนโครงการพัฒนานักวิจัยและงานวิจัยเพื่ออุตสาหกรรม (พวอ.)

(ตามเอกสารแนบที่ 1 ข้อมูลทุนสนับสนุนการวิจัย จากแหล่งทุนภายในและภายนอกมหาวิทยาลัย)

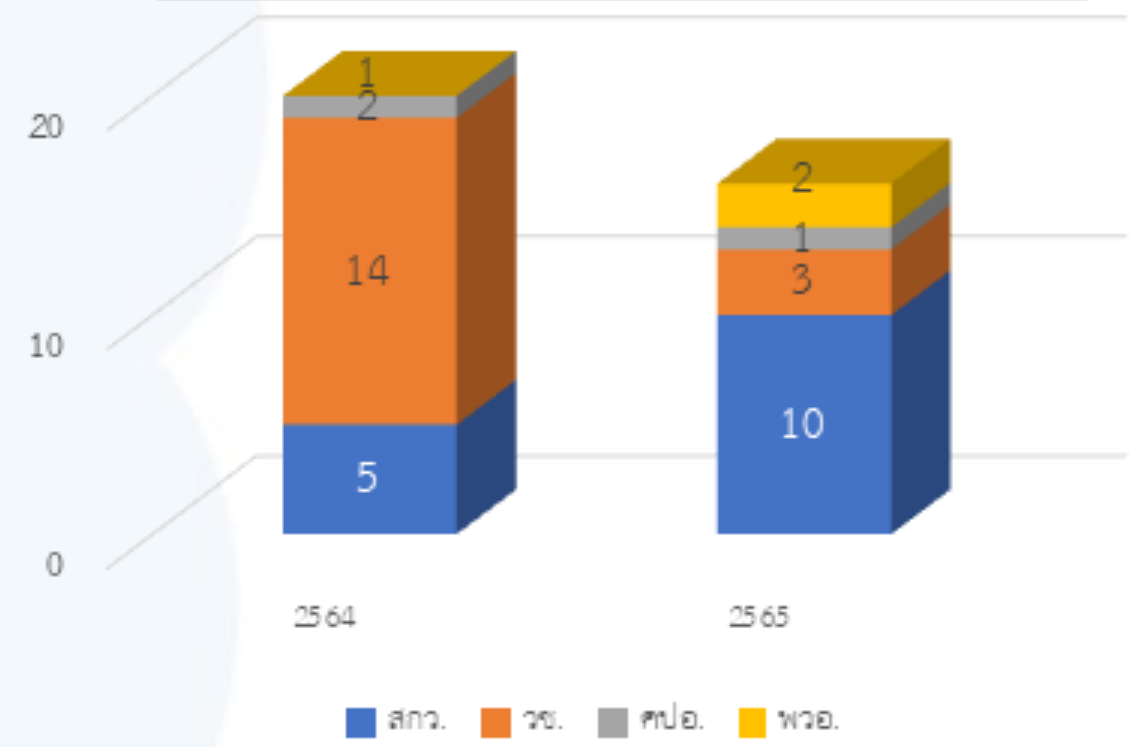
ข้อมูลทุนสนับสนุนการวิจัยจากแหล่งทุนภายในและภายนอก



กราฟแสดงอัตราร้อยละของเงินสนับสนุนจากแหล่งทุนภายนอก ปีงบประมาณ 2562-2565



จำนวนนิสิตที่ได้รับทุนจากแหล่งทุนภายนอก ปีงบประมาณ 2564 - 2565



กราฟแสดงอัตราร้อยละของเงินสนับสนุนจากงบประมาณรายได้บัณฑิตวิทยาลัย ปีงบประมาณ 2562-2566

